

Liebe Lehrkraft! Herzlichen Dank für die Anwendung dieses Euro-Prof's Unterrichtsbeispiels.

Bei Fragen, Wünschen oder anderen Anliegen, kontaktieren Sie uns gerne unter [finanzbildung@oenb.at](mailto:finanzbildung@oenb.at)

**Feedback für uns?**

Da wir um ständige Qualitätsverbesserung bemüht sind, würden wir uns sehr freuen, wenn Sie uns nach Verwendung der Materialien in Ihrem Unterricht ein anonymes Feedback dazu geben würden. Nutzen sie dazu folgenden Link: [SLIDO](#) oder scannen Sie den QR-Code.



Vielen Dank!

Ihr Didaktik-Team der Oesterreichischen Nationalbank ([www.eurologisch.at/unterricht](http://www.eurologisch.at/unterricht))

|  |  |
|--|--|
| <b>Sequenz:</b>  | <b>Einstieg</b>  |
| <b>Titel:</b>  | <b>Die erste eigene Wohnung: Das Haushaltsbudget</b>   |
| <b>Themen:</b>   | eigene Ausgaben, Ausgabenkategorien, fixe und variable Kosten, Ausgaben kürzen   |
| <b>Methoden:</b>   | Brainstorming  |
| <b>Empfohlen für:</b>  | - AHS: 5. Klasse<br>- HAK: HAS 3. Jahrgang   |
| <b>Lehrplanbezüge:</b>   | AHS Sek II (2016): Haushaltsökonomie und Ernährung: 5. Klasse (1. und 2. Semester): Ressourcen verantwortungsbewusst managen: Strategien zum kurz-, mittel- und langfristigen Finanzmanagement im Privathaushalt skizzieren<br>HAK (2014): Allg. Bildungsziel: Berufsbezogene Lernergebnisse im Cluster „Entrepreneurship – Wirtschaft und Management“: (...) können die Schülerinnen und Schüler, Investitions- und Finanzierungsentscheidungen treffen und argumentieren, Finanzpläne erstellen (...), Bank-, Wertpapier- und Versicherungsgeschäfte durchführen (...) |
| <b>Grundsatzterlass Wirtschafts- und VerbraucherInnenbildung (2015):</b> | Die Schüler*innen •kennen Grundzüge der Haushaltsgründung und -führung in eigener Verantwortung und unter Berücksichtigung der persönlichen Lebenssituation;<br>Konkrete Inhaltsfelder: <ul style="list-style-type: none"> <li>• Gefahren der Ver- und Überschuldung, Führen eines Haushaltsbuches, persönliches Finanzmanagement</li> </ul>   |
| <b>Autor*innen:</b>  | Kristina Österreicher, Vivien Stadler, Anja Schantl (WU Wien)<br>Aktualisierung: Laura Zunzer (Uni Wien)   |
| <b>Update:</b>   | Jänner 2022  |

## Einstieg

### Überblick

|                                |   |
|--------------------------------|---|
| <b>Thema/Inhalt</b>            | Die erste eigene Wohnung: Ausgabenkategorien  |
| <b>Zeitbedarf</b>              | 10 Minuten  |
| <b>Eingangsvoraussetzungen</b> | Die Schülerinnen und Schüler sind bereits in der Lage... <ul style="list-style-type: none"> <li>· die vier Grundrechnungsarten anzuwenden.</li> <li>· Prozentwerte zu berechnen und diese zu vergleichen.</li> </ul>  |
| <b>Lernziele</b>               | Die Schülerinnen und Schüler sind nach der Unterrichtssequenz in der Lage... <ul style="list-style-type: none"> <li>· verschiedene Ausgabenkategorien und Ausgabenbereiche aufzuzählen.</li> <li>· die prozentuelle Verteilung verschiedener Ausgabenbereiche einzuschätzen.</li> </ul> |
| <b>Vorbereitung</b>            | PPT & Beamer, Kärtchen, Tafel   |

### Planung

| # | Aktivität   | Materialien        | Sozialform | Zeit  |
|---|---|--------------------|------------|-------|
| 1 | Einstiegsfolie zeigen   | Beamer, PP-Folie 1 | L          | -     |
| 2 | Begriffe sammeln:<br>Lehrperson stellt die Frage „Wofür glaubt ihr werdet ihr für das Leben in eurer ersten Wohnung, euer Geld ausgeben?“ und zeigt PP-Folie 2. Zu dieser Frage werden Antworten der SuS gesammelt (Kosten bzw. Ausgaben für eine Wohnung). | Beamer, PP-Folie 2 | KL         | 2 min |
| 3 | Clustern:<br>Die Begriffe werden dann zu Überbegriffen (z.B. Wohnen, Lebensmittel, etc.) (Kärtchen) bzw. Ausgabenbereichen gesammelt bzw. geclustert und  | Kärtchen, T        | KL         | 2 min |

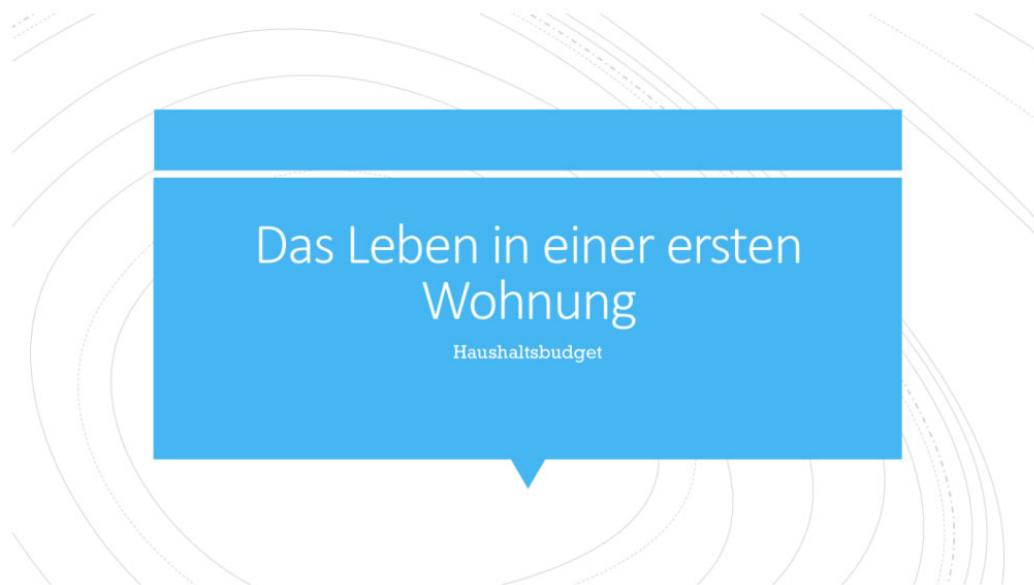
|   |  |                    |    |       |
|---|--|--------------------|----|-------|
|   | anhand der vorbereiteten Kärtchen an der Tafel illustriert.  |                    |    |       |
| 4   | <p><b>Ranking:</b></p> <p>Bei einem anschließenden Ranking sollen die SuS schätzen, welche Ausgabenbereiche am höchsten bzw. am niedrigsten ausfallen werden. Im Anschluss sollen die SuS, um ein Gefühl für die Verteilung der Ausgaben für das Leben in einer eigenen Wohnung zu bekommen, schätzen, wie sich 100 % auf die jeweiligen Ausgabenbereiche verteilen. Dazu können sie in Partnerarbeit diskutieren.</p> | Kärtchen, T        | PA | 3 min |
| 5   | <p><b>Sammeln der Ergebnisse und Auflösung:</b></p> <p>die Antworten der vorigen Übung werden gesammelt und von der Lehrkraft an die Tafel geschrieben. Anschließend werden die Ausgaben eines 1-Personen-Haushaltes, um die genannten Gewichtungen zu vergleichen, anhand der PP-Folie 3 gezeigt</p>  | Beamer, PP-Folie 3 | KL | 3 min |
| <p><b>Legende:</b></p> <ul style="list-style-type: none"> <li>- Sozialformen: L = Lehrkraft, KL = Klasse/Plenum, EA = Einzelarbeit, PA = Partnerarbeit, GA = Gruppenarbeit</li> <li>- Medien: LB = Lehrbuch, IB = Informationsblatt, AB =Arbeitsblatt, LB = Lösungsblatt, PP = PowerPoint-Folie, T = Tafelbild, FC = Flipchart</li> </ul> |  |                    |    |       |

### Kommentar zur Planung

ad 3) & 5) Kärtchen: Diese orientieren sich an den Kategorien der Statistik Austria, sodass die Kategorien, die die SuS ranken, mit der Auflösung in der PP übereinstimmen.

Lehrmaterialien

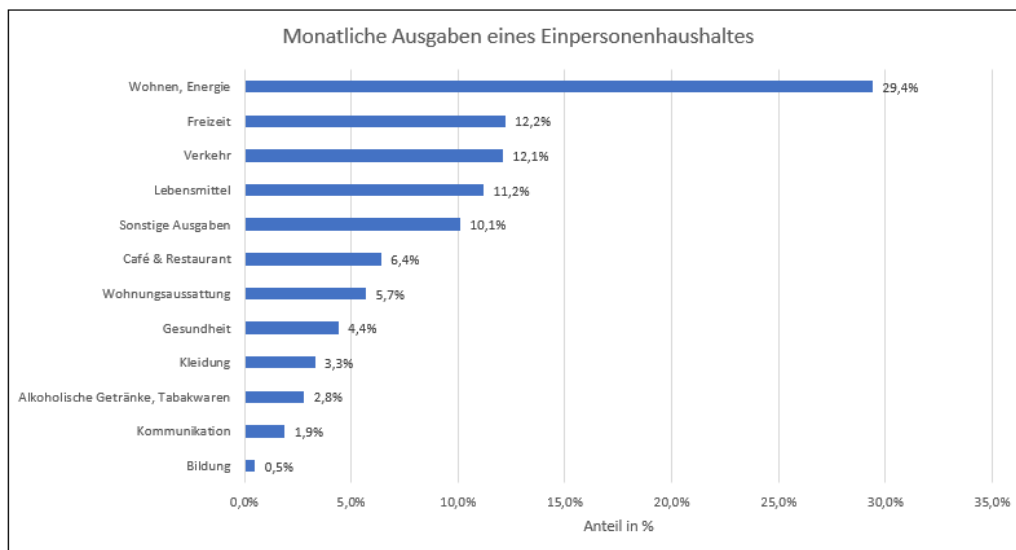
PP 1



PP 2



PP 3



Eigene Darstellung. Datengrundlage: Statistik Austria. Monatliche Verbrauchsausgaben - Haushaltsgröße: [https://www.statistik.at/web\\_de/statistiken/menschen\\_und\\_gesellschaft/soziales/verbrauchsangaben/konsumerhebung\\_2019\\_2020/index.html](https://www.statistik.at/web_de/statistiken/menschen_und_gesellschaft/soziales/verbrauchsangaben/konsumerhebung_2019_2020/index.html). (Zugriff 09.01.2022)

Kärtchen 1-12

|                    |                                    |                      |
|--------------------|------------------------------------|----------------------|
| WOHNEN & ENERGIE   | VERKEHR                            | KOMMUNIKATION        |
| FREIZEIT           | KLEIDUNG                           | SONSTIGE AUSGABEN    |
| LEBENSMITTEL       | ALKOHOLISCHE GETRÄNKE & TABAKWAREN | GESUNDHEIT           |
| CAFÉ & REASTAURANT | BILDUNG                            | WOHNUNGS-AUSSTATTUNG |

## Lösungsvorschläge

Lösung zur Verteilung der Ausgabenbereiche siehe PP-Folie 3

## Quellenverzeichnis

Statistik Austria. Monatliche Verbrauchsausgaben - Haushaltsgröße:

[https://www.statistik.at/web\\_de/statistiken/menschen\\_und\\_gesellschaft/soziales/verbrauchs-ausgaben/konsumerhebung\\_2019\\_2020/index.html](https://www.statistik.at/web_de/statistiken/menschen_und_gesellschaft/soziales/verbrauchs-ausgaben/konsumerhebung_2019_2020/index.html). (Zugriff 09.01.2022)